



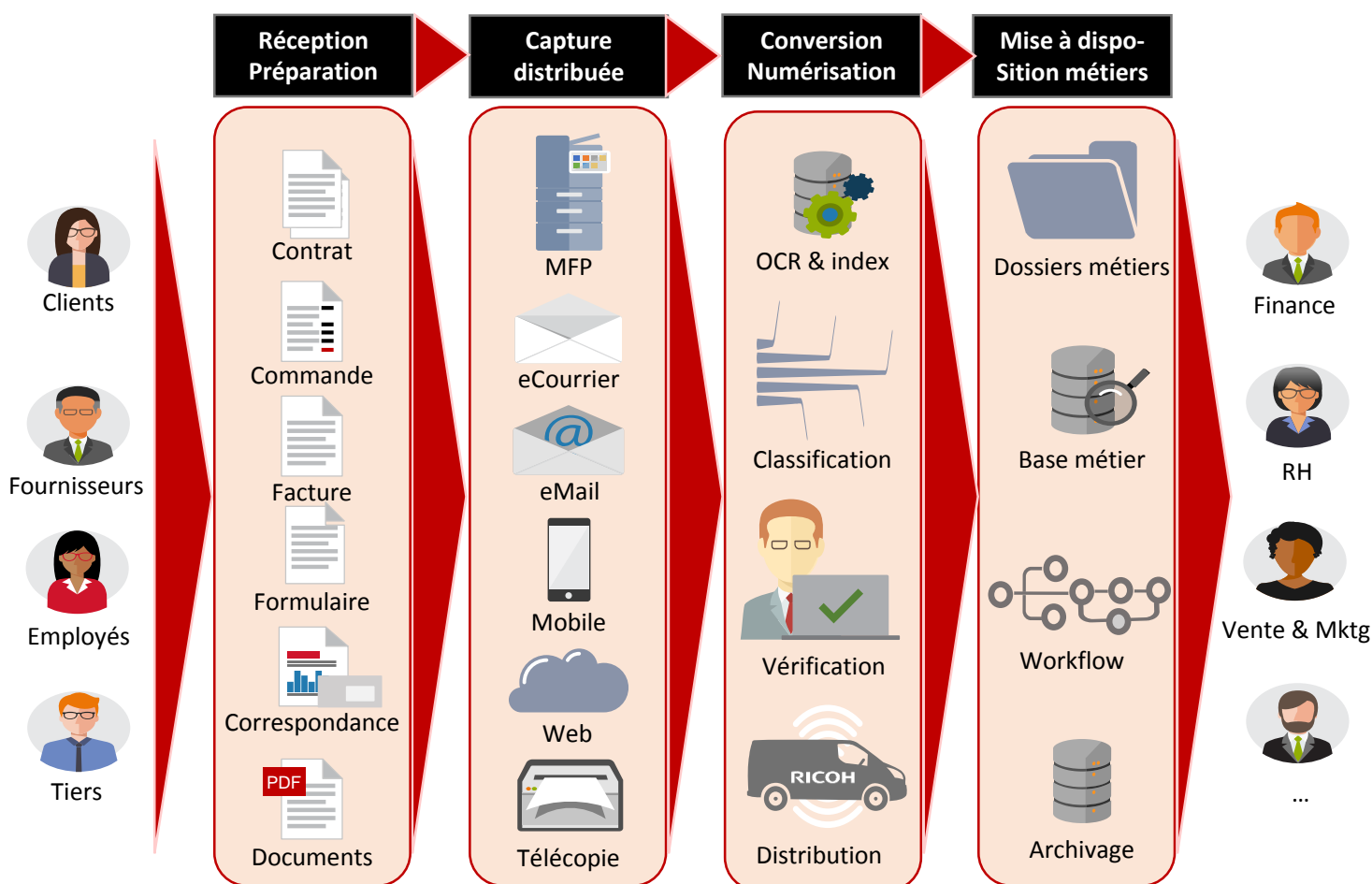
RICOH
imagine. change.

**Service
Digital
Mailroom**

La Transformation Numérique passe par
la dématérialisation de votre courrier

Accélérer vos activités avec le service Digital Mailroom

Ricoh prend en charge vos courriers de leur réception à leur mise à disposition des métiers en mettant en œuvre et coordonnant les moyens humains, matériels et logiciels adaptés à chaque entreprise.



Bénéfices de l'automatisation

Selon une récente étude d'IDC (Benefits of Digitizing, Automating, and Optimizing Document-Centric Workflows - 06/2017), les entreprises qui automatisent leurs processus documentaires conduisent à :

- Une réduction du taux d'erreurs (51,6%)
- Une réduction des coûts de stockage des documents (41,2%)
- Une hausse de productivité (40,9%)
- Une réduction du temps passé chaque semaine sur les tâches liées aux documents (17,2%)
- Une réduction du temps perdu à chercher ou recréer des documents papier perdus ou mal classés (12,5%)

Bénéfices du Service Courrier numérique

- Réduction des coûts de distribution et recherche de courriers
- Accélération des processus et notamment des décisions
- Elimination de tâches manuelles en back-office
- Elimination des pertes de courriers
- Bonne information à la bonne personne
- Réduction du nombre de copies des documents
- Maîtrise du traitement des courriers par la traçabilité des traitements
- Amélioration du service client
- Confidentialité et sécurité accrue des documents centralisés après numérisation
- Contribution à la conformité RGPD

Accélérer vos activités avec les services Digital Mailroom

Ricoh vous propose de prendre en charge votre service courrier par externalisation de tout ou partie des services qui lui sont associés.

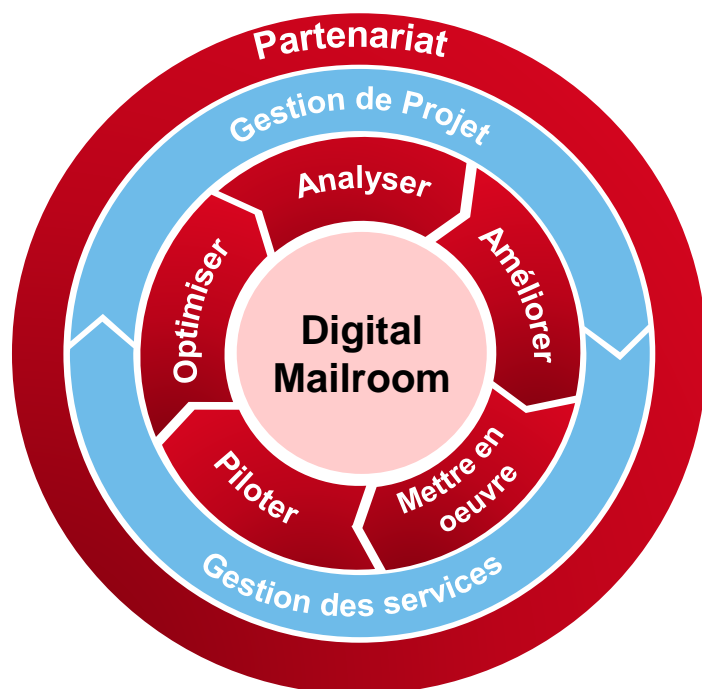
Projet

Chaque organisation a des exigences qui lui sont propres. Pour répondre aux besoins, Ricoh met en œuvre son modèle adaptatif de gestion de projet qui se décompose en 5 phases:

- **Analyser:** Pour comprendre la situation
- **Améliorer:** Pour proposer les services et solutions de la Digital Mailroom
- **Mettre en œuvre:** Déploiement des activités de service et solutions
- **Piloter:** Gestion des niveaux de services
- **Optimiser:** Alignement sur les services attendus et propositions d'évolutions

Services

Digital Mailroom	Niv 1	Niv 2	Niv 3	Niv 4
Courrier physique et électronique entrant				
Réception courrier papier	-	-	Oui	Oui
Réception courrier électronique	-	-	-	Oui
Réception Factures, Contrat, AO...	-	-	Oui	Oui
Ouverture et préparation	-	-	Oui	Oui
Préparation Factures, Contrats, AO,...	Oui	Oui	Oui	Oui
Numérisation & indexation	Oui	Oui	Oui	Oui
Numérisation Notes de frais	-	-	-	Oui
Vérification	Oui	Oui	Oui	Oui
Dépôt dossiers métiers	Oui	Oui	Oui	Oui
Intégration base métier	-	-	-	Oui
Workflow Factures, Contrats, AO,...	-	Oui	Oui	Oui
Workflows métiers	-	-	Oui	Oui
Archivage	-	Oui	Oui	Oui
Gestion durées de rétention	-	Oui	Oui	Oui
Distribution physique (Vaguemestre)	-	Oui	Oui	Oui
Courrier physique et électronique sortant				
Lettre recommandée	-	Oui	Oui	Oui
Lettre recommandée électronique	-	Oui	Oui	Oui
Courrier dématérialisé Resopost	-	Oui	Oui	Oui
Courrier égrené Paypost	-	Oui	Oui	Oui
Courrier égrené	-	-	-	Oui
Dépôt physique sécurisé				
Lockers	-	-	Oui	Oui
Ressources				
Analyse d'inventaire	Oui	Oui	Oui	Oui
Analyse de processus	-	Oui	Oui	Oui
Scanner	Oui	Oui	Oui	Oui
MFP + App	Oui	Oui	Oui	Oui
iCM, Docuware ou Flower GEC	Oui	Oui	Oui	Oui
Ricoh Expense Manager	-	-	-	-
Invoicing Services	Oui	Oui	Oui	Oui
Imprimante volume	-	-	-	Oui
Gestion des flux sortants	-	-	-	Oui
Gestion de données variables	-	-	-	Oui
Externalisation des flux	-	-	-	Oui
Développement logiciel	-	-	-	Oui
Intégrations spécifiques	-	-	-	Oui



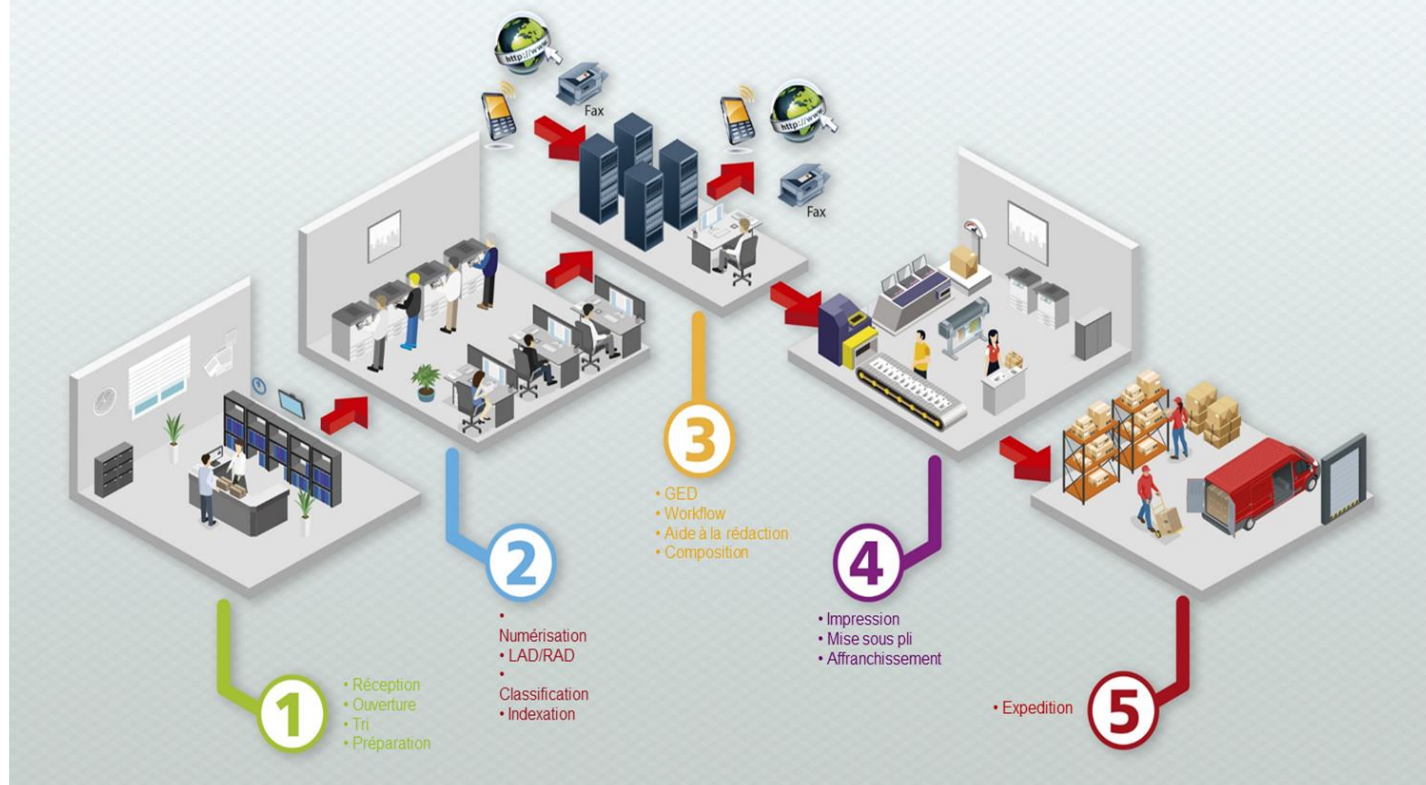
Technologies

- **Capture:** Scanner 300 dpi aux capacités adaptés aux volumes
- **Capture distribuée:** MFP et Streamline NX ou App Workflow
- **Lecture de documents:** Kofax Capture et Docuware Kinetic
- **Workflows métiers:** Kofax Total Agility, RPA, Docuware Kinetic, Flower GEC
- **Notes de frais:** Ricoh Expense Manager
- **Gestion et Archivage Electronique:** Docuware, GEC Flower, S@fekeep+
- **Output management:** Planet Press, Total Flow

Conformité

- NF Z42-026:** Définition et spécifications des prestations de numérisation fidèle de documents et contrôle de ces prestations
- NF Z42-013:** Archivage électronique - Spécifications relatives à la conception et à l'exploitation de systèmes informatiques en vue d'assurer la conservation et l'intégrité des documents stockés dans ces systèmes
- NF 461:** Système d'archivage électronique
- RGPD:** Règlement Général pour la Protection des Données

Externalisez la gestion de votre Service Courrier Numérique



Externalisation

- Ricoh prend en charge tout ou partie du service courrier
- Les services sont déployés sur plateforme logicielle et matérielle sur site client ou dans le Cloud
- Les processus sont documentés et les niveaux de service définis et pilotés
- La Document Factory de Ricoh autorise l'externalisation hors site client de tout ou partie des opérations de gestion du courrier
- Les courriers dématérialisés sont gérés sur site client ou dans le Cloud en fonction des besoins
- L'activation des services d'automatisation des processus est progressive.

Sécurité

- Confidentialité et Sécurité des documents sont contrôlés et tracés
- Les services d'archivage dans le Cloud sont soumis à certifications
- Les serveurs Cloud garantissent une conservation des données en France
- Les transferts de données sont chiffrés
- Les opérateurs Ricoh sont soumis aux mesures techniques et organisationnelles de protection des données

Référence

- Ricoh opère des opérations de gestion déléguée pour de nombreux clients en France, en Europe et dans le monde
- Ricoh traite des flux documentaires dans sa Document Factory pour de nombreux clients en France.

RICOH
imagine. change.

Les chiffres et données avancés dans cette brochure sont rattachés à des études de cas spécifiques. Des cas particuliers peuvent avoir des résultats différents. Tous les noms d'entreprise, de marque et de service sont la propriété de leurs détenteurs respectifs et sont déposés.

Copyright © 2017 Ricoh Europe PLC. Tous droits réservés.

Toute modification et / ou adaptation et / ou reproduction du présent contenu, en partie ou en intégralité, et / ou insertion dans d'autres travaux, de la présente brochure, de son contenu et / ou de sa mise en page sans l'accord écrit de la société Ricoh Europe PLC est interdite. www.ricoh.fr