



iWorkplace

Le lieu de travail **intelligent**

Créez un environnement à l'épreuve du temps

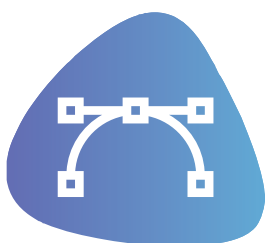
Il est de plus en plus important pour les organisations de pouvoir travailler en toute sécurité, quels que soient le lieu et le moment. Les collaborateurs veulent avoir accès à leurs programmes et leurs fichiers depuis n'importe quel appareil lorsqu'ils voyagent ou qu'ils travaillent à domicile par exemple. Et, bien entendu, les employeurs souhaitent que la sécurité de leur environnement informatique soit garantie. C'est à présent un défi que vous pouvez relever en créant un environnement de travail intelligent grâce à iWorkplace.

En passant à iWorkplace, vous ne devez plus investir dans votre infrastructure informatique. **Plus besoin non plus de se soucier de la gestion, des mises à jour et de la sécurité. iWorkplace s'occupe de tout cela pour que vous puissiez vous concentrer sur vos activités principales et profiter d'un environnement de travail à l'épreuve du temps.**



FLEXIBLE

Besoin de plus de capacité ? Cela se fait en un clin d'œil !



EVOLUTIF

Une solution qui peut entièrement s'adapter à vos besoins.



ECONOMIQUE

Plus besoin d'investir dans des serveurs coûteux et de perdre du temps et de l'argent à leur maintenance !



TOUJOURS À JOUR

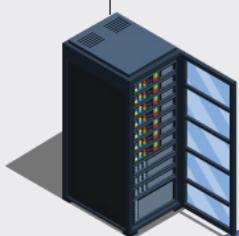
Plus de perte de temps avec les mises à jour, dès qu'elles sont disponibles, le cloud s'en occupe pour vous !

La solution complète pour tous les besoins des entreprises

iWorkplace est une solution complète qui permet aux entreprises de travailler efficacement et en toute sécurité à partir du cloud. Vous bénéficiez non seulement des solutions ci-dessous, mais aussi d'un service complet : installation, configuration, support à distance, reporting... et ce, pour un montant mensuel fixe.

SERVEUR & STOCKAGE

Stockez toutes vos données dans le cloud pour pouvoir y accéder depuis n'importe quel appareil.



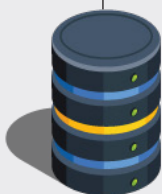
MICROSOFT BUSINESS

Profitez des applications standard à chaque organisation : Office 365, Teams, OneDrive et SharePoint.



BACK-UP

Ne perdez aucune donnée grâce à une sauvegarde quotidienne.



SÉCURITÉ DU RÉSEAU

Garantissez une protection maximale à votre patrimoine numérique.



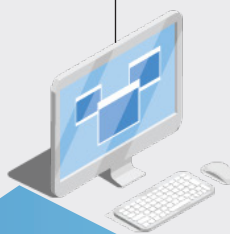
GESTION DES UTILISATEURS

Gérez l'accès des utilisateurs via une plateforme en ligne.



SUIVI & GESTION

Gardez une vue d'ensemble pour ne pas perdre le contrôle.



Tout cela, à partir de **95€/mois*** !

*Hors TVA

Continuité de vos activités garantie

Avec iWorkplace, vous travaillez en toute sécurité, où que vous soyez, mais la continuité de vos activités est aussi assurée ! Parce que nous savons à quel point c'est important, les organisations peuvent toujours avoir accès à leurs données quoi qu'il arrive. En cas de panne d'un centre de données, vous serez automatiquement envoyé(e) vers un autre centre. De plus, nous travaillons uniquement avec les partenaires les plus expérimentés et les plus fiables. **Vous ne devez donc plus du tout vous soucier de votre informatique !**



Intéressé(e)?

Vous souhaitez en savoir plus sur iWorkplace ?
N'hésitez pas à nous contacter

Belgique



+32(0)2 558 22 11



info@ricoh.be

Luxembourg



+352 33 58 88



info@ricoh.lu

RICOH
imagine. change.

www.ricoh.be | www.ricoh.lu