

Communication Services

RICOH interaktiv tavle D6500

RICOH
imagine. change.



Skjerm i full HD 1080p

Berørings-skjerm med LED-lys

Ekstern skjermdeling i sanntid

OCR håndskrift-gjenkjenning

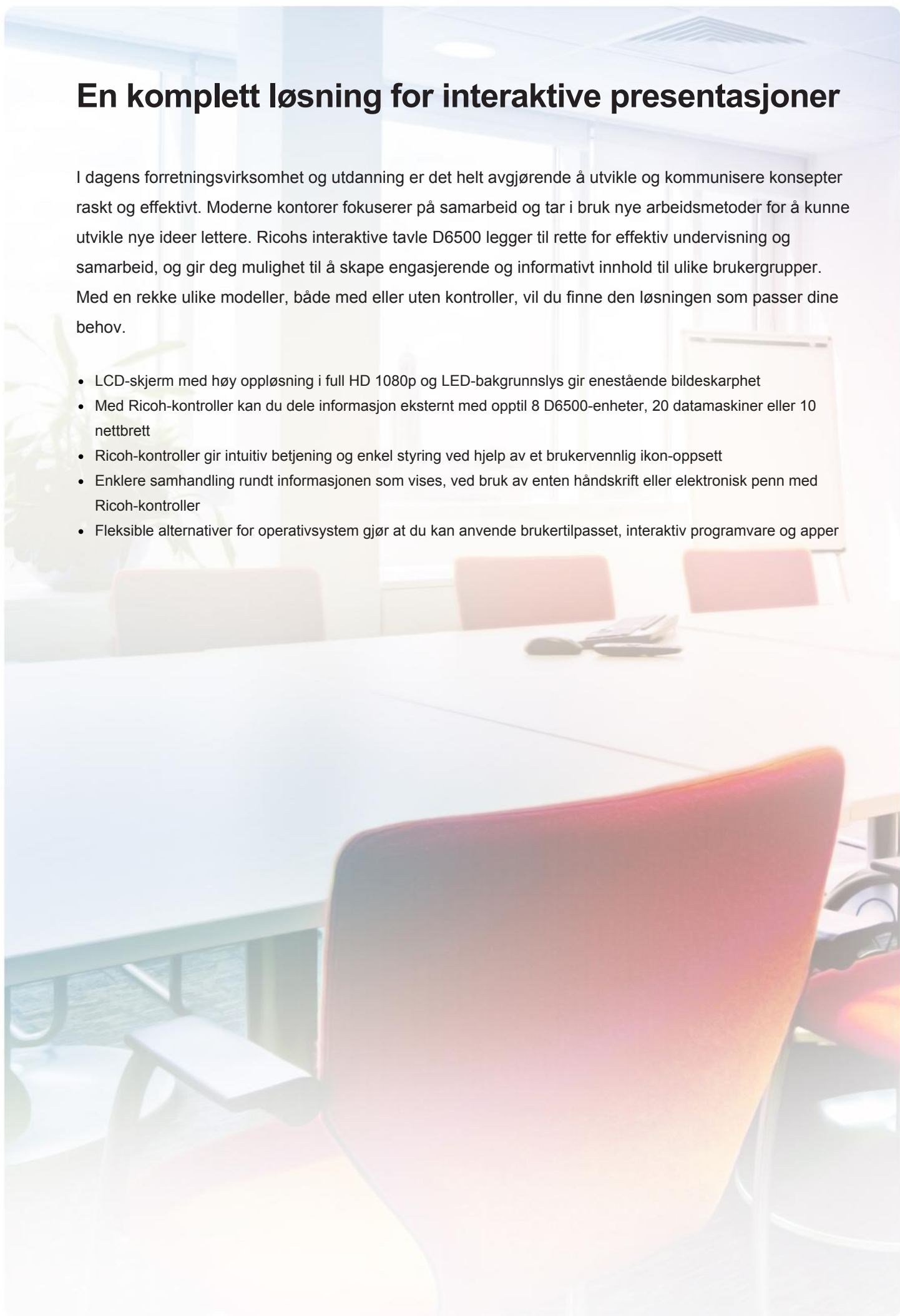
Adaptivt operativ-system


Interaktiv programvare og apper

En komplett løsning for interaktive presentasjoner

I dagens forretningsvirksomhet og utdanning er det helt avgjørende å utvikle og kommunisere konsepter raskt og effektivt. Moderne kontorer fokuserer på samarbeid og tar i bruk nye arbeidsmetoder for å kunne utvikle nye ideer lettere. Ricohs interaktive tavle D6500 legger til rette for effektiv undervisning og samarbeid, og gir deg mulighet til å skape engasjerende og informativt innhold til ulike brukergrupper. Med en rekke ulike modeller, både med eller uten kontroller, vil du finne den løsningen som passer dine behov.

- LCD-skjerm med høy oppløsning i full HD 1080p og LED-bakgrunnslys gir enestående bildeskarpheit
- Med Ricoh-kontroller kan du dele informasjon eksternt med opptil 8 D6500-enheter, 20 datamaskiner eller 10 nettbrett
- Ricoh-kontroller gir intuitiv betjening og enkel styring ved hjelp av et brukervennlig ikon-oppsett
- Enklere samhandling rundt informasjonen som vises, ved bruk av enten håndskrift eller elektronisk penn med Ricoh-kontroller
- Fleksible alternativer for operativsystem gjør at du kan anvende brukertilpasset, interaktiv programvare og apper





Fleksibelt operativsystem og programvaremuligheter

Du kan velge Ricoh D6500-konfigurasjon etter dine behov og ditt budsjett. Uten kontroller kan du bruke egne programmer ved hjelp av det operativsystemet som finnes på datamaskinen din. Dermed får du en økonomisk løsning. Alternativt kan du velge Ricohs OPS-kontroller med Windows™ 8 operativsystem. Da kan du bruke hele serien av Ricohs programmer for interaktiv tavle. Sist, men ikke minst finnes en programvareuavhengig Ricoh-kontroller som gjør at du kan bruke D6500 med det Windows-operativsystemet du selv foretrekker. Det betyr at du kan velge programmer og konfigurere egne nettverks- og sikkerhetsinnstillinger.

Betjening med kontroller – valget er ditt

Hvis du bruker D6500 med Ricohs OPS-kontroller, kan du dra nytte av Ricohs programmer for interaktiv tavle, som gir deg en alt-i-ett-løsning klar til bruk når du slår på tavlen. Vis innhold på tavlen fra datamaskin, iPad, nettbrett eller smarttelefon, og sett i gang å jobbe interaktivt med digital projeksjon. Hvis du allerede har programmer som du vil bruke med D6500, kan du det ved hjelp av Ricohs operativsystemuavhengige kontroller. Dermed får du også utnyttet programvareinvesteringen din. Du kan også opprette et eget Windows-nettverk og egne sikkerhetsinnstillinger, slik at de er i tråd med bedriftens retningslinjer.

Interaktiv læring for elever i grunnskolen og videregående skole

De unge lærer best gjennom samhandling og diskusjon. D6500 legger til rette for å gjøre undervisningen livlig og stimulerende. Tavlen kan vise en rekke grafikk, bilder, diagrammer og videoer, som også kan markeres og revideres. Gode ideer og nyttige notater trenger ikke å gå tapt når forelesningen er slutt. Nå kan du lagre og dele informasjonen i PDF-format.

Gjør programmene dine mer levende

Utstyrt med kontroller gir D6500 deg mer fleksibilitet ved at du kan bruke din egen programvare for å dele informasjon med elevene. Med D6500 kan du også vise og kommentere grafikk og diagrammer. D6500 støtter også visning av HD-innhold i full HD-oppløsning fra blu-ray-spillere og andre HD-enheter. Dermed kan du vise video i høy oppløsning som del av undervisningen.



Gjør undervisningen morsommere og mer engasjerende

Undervisningsplanen kan nå inkludere interaktiv læring. I kunstfag kan for eksempel elevene være med å analysere et impresjonistisk maleri. I forskningsprosjekter kan arbeidsgrupper bruke D6500 til å forstå stjernenes oppbygning. I historietimer kan elevene studere kopier av historiske dokumenter, og du kan skrive merknader i dokumentene på skjermen for å understreke viktige poenger. Forelesningsnotater kan lagres og deles med elevene senere.



Spontane notater kan lagres og deles

Når du skriver på D6500-skjermen, kan du aktivere OCR-funksjonen som konverterer håndskrift til tekst. OCR-tekst lagres som søkbart innhold. Dette er nyttig når du senere skal se gjennom og redigere notatene. Den fleksible D6500 støtter simultan tegning, slik at elevene kan slippe fantasien løs. Du kan også flytte, redigere og endre størrelse på grafikk på skjermen avhengig av hvilken programvare du bruker.

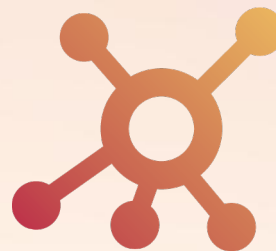


Styrk virksomheten din ved å dele kunnskap og kreativitet

Hvordan kan du dra nytte av og dele verdifull kreativitet i arbeidsgruppene dine? Du trenger en enhet som gjør at alle kan samarbeide under idédugnader. Kanskje har du behov for viktige innspill fra kollegaer andre steder? D6500 er løsningen. Den gir deg en interaktiv plattform hvor alle kan dele og utvikle ideer. Etterpå kan du lagre arbeidet til en mappe eller e-post slik at det kan deles og brukes senere.

Fjernkommunikasjon i sanntid

Du kan dele innhold med opptil 8 D6500-enheter via en internettilkobling uten behov for egen server eller programvare. Hver tavle gir deltakere på ulike steder tilgang til interaktiv betjening samtidig. I tillegg kan opptil 20 datamaskinbrukere eller 10 nettbrettbrukere logge på og følge presentasjonen via en nettleser. En app som gir iPad-brukere tilgang til å se og tegne interaktivt på iPad, er også tilgjengelig*.



Sikre bedriftspresentasjoner

D6500 sørger for sikker deling av konfidensiell bedriftsinformasjon ved at eksterne deltakere logger seg på med en PIN-kode. Når D6500 slås av eller går i hvilemodus, slettes alle data automatisk. For at du skal være helt trygg er antivirusprogrammet McAfee™ whitelist, som beskytter dine konfidensielle data, forhåndsinstallert på D6500.



Undervisning og informasjonsdeling på en enkel måte

Med den elektroniske pennen (tillegg) kan du skrive, tegne, redigere, endre størrelse og flytte informasjon i diagrammer, grafikk og bilder. Grafer og diagrammer kan forbedres med innebygde figurer og tegninger. Nyttige ideer og forslag fra deltakerne kan legges til i presentasjonen i sanntid. All tilleggsinformasjon, inkludert tekst, kan lagres til senere bruk ved hjelp av OCR-funksjonen som lagrer innholdet i søkbare PDF-filer.



Fleksibel betjening

D6500-tavlen har rask oppstart og er klar til bruk umiddelbart. Du kan styre administrative innstillinger eksternt, og systemet beskyttes av antivirusprogrammet McAfee whitelist. Trådløs tilkobling (tillegg) fjerner behovet for en kablet LAN-tilkobling. Ekstern tilgang er beskyttet med PIN-kode slik at kun autoriserte brukere får administrative rettigheter. Støtte for LDAP-integrering gjør det enklere å registrere e-postadresser.

Enestående bildeskarpheit

Det som plasserer D6500 i en klasse for seg, er den avanserte 65-tommers LCD-skjermen i full HD 1080p med innebygde LED-bakgrunnslys og antirefleks. Skjermen har infrarødt grensesnitt med flerberøring, som gjør at flere brukere kan tegne og skrive på skjermen samtidig. Maks. 10-punktsberøring er mulig på skjermen. Antall berøringspunkter og hvor mange som kan tegne samtidig, avhenger av operativsystemet og programvaren som brukes.

Elektronisk penn gir nøyaktige notater

Med den elektroniske pennen (tillegg) blir merknader på skjermen mer nøyaktige og presise. Du kan velge mellom fire linjetykkelser, og pennen har også viskelær. Dette gjør at den oppleves som enkel og naturlig å skrive med. Med den elektroniske pennen kan du i tillegg tegne og skrive med 20 forskjellige farger for å gi en visuell effekt til merknader og notater. Den elektroniske pennen kobles til OPS-kontrolleren via en USB-kabel ved hjelp av en sensormottaker.

Enkel, intuitiv og rask betjening

Unngå å bruke verdifull tid på å installere og konfigurere en interaktiv tavle. D6500 er klar til bruk med en gang du slår den på, uten at du trenger å justere innstillingene eller konfigurere programvaren. Fjernkontroll gjør betjeningen intuitiv. Når møtet er ferdig, kan du lagre arbeidet som søkbar tekst i PDF. Du kan dermed søke etter innholdet når som helst ved hjelp av nøkkelord, og dele det via e-post.

Fleksible alternativer for skjerm og lyd

D6500 kan plasseres på et tilhørende stativ (tillegg) slik at tavlen enkelt kan flyttes etter behov. D6500 kan om nødvendig monteres på vegg ved hjelp av standard 400 x 400 mm VESA-feste. To innebygde 12 W høyttalere gjør at du ikke trenger eksternt lydanlegg når du skal vise innhold med lyd. Tavlen er utstyrt med lydutgangsporter hvis du likevel skulle ha behov for et forsterket, eksternt lydanlegg.

En interaktiv presentasjonsløsning for næringsliv og undervisning



- 1** Enestående bildeskarpheit med den avanserte 65-tommers LCD-skjermen i full HD 1080p med innebygde LED-bakgrunnslys og forhindring av refleksjon.
- 2** Slås på og er klar til bruk uten at du trenger å justere skjermen eller konfigurere programvaren. Dermed sparer du tid og får en bedre presentasjonsopplevelse.
- 3** Berørings-skjermen gjør at du enkelt kan skrive, tegne, redigere, slette, flytte, endre størrelse og lagre arbeidet. Marker områder, bla gjennom sider og zoom inn og ut.
- 4** Enkelt brukergrensesnitt gjør det lett å dele, redigere og lagre samarbeidsprosjekter med kollegaer og elever.
- 5** Lett å integrere med bedriftens eksisterende IT-infrastruktur med støtte for fjernstyring som inkluderer på/av-inndatavalg.
- 6** Trådløst nettverk (tillegg) for betjening uten behov for kablet LAN-tilkobling.
- 7** Nettverkstilgang er sikret med autentiseringskode (PIN). Innhold slettes automatisk når tavlen slås av eller går i hvilemodus.
- 8** Koble opptil 8 D6500-tavler og konfigurer innstillinger sentralt. Gi opptil 20 eksterne brukere tilgang til å se presentasjoner.

RICOH interaktiv tavle D6500

HOVEDSPESIFIKASJONER

SKJERMPANEL

Panelstørrelse:	diagonal: 65" bred (1 651 mm)
Skjermtype:	LCD-skjerm
Bakgrunnslys:	LED-system
Effektivt visningsområde (B x H):	1 428,5 x 803,5 mm
Oppløsning:	maksimalt: 1 920 x 1 080
Farge:	maksimalt: over 1 060 000 000 farger
Lysstyrke:	maksimalt: 360 cd/m ²
Sideforhold:	16 : 9
Kontrastforhold:	4 000 : 1
Pikseltektet:	0,744 x 0,744 mm
Responstid:	8 ms (grå til grå, gj.sn.)
Visningsvinkel (h/v):	178°/178° (Kontrastforhold >= 12)

BERØRINGSSKJERM

Berøringsteknologi:	Infrarød
Berøringspunkt:	10 punkter (kun skjerm) 2 punkter (med Ricoh-kontrollertillegg)
Oppløsning:	32 767 x 32 767
Presisjon:	+/- 10 mm i berøringsområdet
Utgang:	USB 2.0 (type B)
Deteksjonssystem, elektronisk penn:	lysregistreringsmetode
Beskyttelsesglass, tykkelse:	ca. 4 mm (inkludert antirefleksbelegg)

GENERELT

Grensesnitt (inngang):	Video (VGA, HDMI, DVI-D, Display port, kompositt, komponent, S-video), Audio (L/R RCA, linje 3,5 mm)
Grensesnitt (utgang):	Video (VGA, DVI, kompositt), Audio (L/R RCA, høyttaler ut)
Grensesnitt (andre):	RJ45 (kabelt LAN), USB 2.0 (type B) x 1, RS-232C
Mål (B x D x H):	1 531 x 126 x 885 mm
Vekt:	74 kg
Strømkilde:	100–240 V, 50/60 Hz

MILJØ

Lydeffektnivå (hele systemet) (40 dB), Strømförbruk (maksimalt, hvilemodus), Gjenoppretting fra hvilemodus (5 sek.), Driftstemperatur (0°C–32°C), Driftsfuktighet (10 % –80 % (ikke-kondenserende))

TILBEHØR

Oppstarts- og sikkerhetsveiledning, RGB-kabel, strømledning, fjernkontroll med batterier, USB-kabel, filtpenn

TILLEGGSTYR

Ekstern lisens, stativ, sensorsett inkludert digital penn, Ricoh kontroller type 1 for interaktiv tavle, Ricoh kontroller type 1 (uten operativsystem) for interaktiv tavle

Ekstern pålogging inkludert iPad-app, krever lisens.

ISO9001-sertifisert,
ISO14001-sertifisert,
ISO27001-sertifisert

Alle merker og produktnavn er varemerker for de respektive eierne. Spesifikasjoner og utseende kan endres uten forvarsel. Fargen på det faktiske produktet kan variere fra fargen i brosjyren. Bildene i denne brosjyren er ikke ekte fotografier, og avvik kan derfor forekomme.

Opphavsrett © 2017 Ricoh Europe PLC. Med enerett. Denne brosjyren, innhold og layout kan ikke endres eller tilpasses, kopieres delvis eller i helhet eller innlemmes i annet arbeid uten at skriftlig forhåndsgodkjenning er innhentet fra Ricoh Europe PLC.

RICOH
imagine. change.

www.ricoh-europe.com